

EISEN
WAGNER
SEIT 1849

“WEIL S SICH LOHNT !”

Alle Preise
zzgl. 19% MwSt.
Modellwechsel
vorbehalten.
Preise
freibleibend.



2024



ALLE PREISE NETTO IN EURO UND ZZGL. 19% MWST.
ABBILDUNGEN KÖNNEN VOM ORIGINAL ABWEICHEN.

MODELLWECHSEL VORBEHALTEN.
KEINE HAFTUNG FÜR DRUCKFEHLER.

TELEFON: 07441 8600-0



WWW.EISEN-WAGNER.DE



Promo-Special



Art. 64.006.0 - Blau IC Paris 24 Low Limited edition



S3PL

**JETZT
VORBESTELLEN !!!**

AB JUNI 2024

Art. 64.006.0 - Weiß



S3PL

Sicherheitshalbschuh
IC PARIS 24
Limited edition

je nur

84.00 €

IC Paris 24 Low Limited edition

- Norm: S3PL SRC ESD HRO
- Upper: smooth water resistant, durable microfibre
- Protection: Fiberglass toe cap, FAP® Lite midsole
- Sole: Heritage HRO rubber outsole
- Sizes: 41-46

Anforderungen an Berufsschuhe

DIN EN 347-1

= Spezifikation der Berufsschuhe (EN ISO 20347 - gültig seit 1. Oktober 2004)

Berufsschuhe sind Schuhe ohne Schutzkappe die den Träger vor Verletzungen schützen.

Merkmal: ohne Schutzkappe, zusätzliche Sicherheitsausstattungen sind möglich z.B. rutschhemmend, antistatisch, hoher Tragekomfort, Kennzeichnungskategorien von Berufsschuhen nach DIN EN ISO 20347.

Die Kategorien OB bis O5 beinhalten übliche Kombinationen von Grund- und Zusatzanforderungen der beiden Herstellungsarten I und II.

Herstellungsarten:

I: Schuhe aus Leder oder anderen Materialien

II: Schuhe vollständig geformt oder vulkanisiert z.B. Gummistiefel, Polymerstiefel für den Nassbereich

OB I oder II Berufsschuhe

- keine weiteren Anforderungen

O1 I Berufsschuhe

antistatische Ausrüstung
geschlossener Fersenbereich
Energieaufnahmevermögen im Fersenbereich

O2 I wie O1

zusätzlich jedoch Wasserdurchtritt
Wasseraufnahme

O3 I Berufsschuhe wie O2

zusätzlich jedoch **Durchtrittssicherheit**
profilierete Laufsohle

O4 II Berufsschuhe

antistatische Ausrüstung
Energieaufnahmevermögen im Fersenbereich

O5 II Berufsschuhe wie O4

zusätzlich jedoch **Durchtrittssicherheit**
profilierete Laufsohle

Einsatzbereiche für Berufsschuhe:

Praxen, Labore, Küchen
Krankenhäuser, Restaurants
Forschungsinstitute, Elektroindustrie
Industrie, Handwerk



AKTION NUR SOLANGE DER VORRAT REICHT

Berufshalbschuh Chelsea EVO O2

- Obermaterial: Helly Tech® Performance Membran, wasserdicht
 - Atmungsaktives, abriebfestes Gittergewebe mit schützenden, reißfesten Overlays
 - Zwischensohle: Premium-EVA-Zwischensohle
 - Ortholite Einlegesohle mit Feuchtigkeitsmanagement
 - Laufsohle: Gummi (enthält Nitril)
- EN ISO 20347 O2, SRC



statt 115.00 €

nur **84.00** €



AKTION BERUFSHALBSCHUHE

Berufshalbschuh MARAIS black-red Low ESD O1

Obermaterial: Meshmaterial

Innenfutter: Atmungsaktives Textilfutter

Ganzflächige Einlegesohle

GUMMI/TPU/EVA Sohle TRANSFOAMERS

Lederfreie Ausstattung,

Ohne Zehenschutz, ohne Durchtrittschutz

EN ISO 20347 O1 HRO/FO/SRC, Form A



statt 89.00 €

nur **58.78** €

Berufshalbschuh Astroride, RB2230

Low-Cut-Design für Bewegungsfreiheit und schnelle Richtungswechsel.

Strickobermaterial für eine atmungsaktive und sichere Passform-

Futter: Ultra atmungsaktives Nylongewebe

Einlagen: Herausnehmbares und dämpfendes Memory Tech Fussbett

Laufsohle: Rutschfeste Gummilaufsohle

Zwischensohle: Dämpfende ASTROFOAM Zwischensohle

Besondere Eigenschaften: Atmungsaktiv, metallfrei, SR



nur **78.57** €

PUMA
SAFETY



1| Sicherheitshalbschuh
FUSE TC GREEN DISC LOW
ab 5 Paar, je nur
113.00 €



1| FUSE TC GREEN DISC LOW
644211

Handwerk, Industrie, Lager/Logistik, Montage

SICHERHEITSKLASSE S1P

ZEHENSCHUTZKAPPE Fiberglas

OBERMATERIAL Mikrofaser

EIGENSCHAFTEN Wafer-Profil der Laufsohle garantiert bestmöglichen Grip, vor allem auf glatten Industrieböden, metallfrei

FARBE schwarz-grün

GRÖßE 40 - 47

| | | |
|------|---|------|
| Paar | 1 | ab 5 |
|------|---|------|

| | | |
|-------|----------|----------|
| Preis | 125,60 € | 113,00 € |
|-------|----------|----------|



2| Sicherheitshalbschuh
TOURING BLACK SUEDE LOW
ab 5 Paar, je nur
90.45 €



2| TOURING BLACK SUEDE LOW
643450

SICHERHEITSKLASSE S3

ZEHENSCHUTZKAPPE Fiberglaskappe, metallfreier, flexibler FAP®-Durchtrittschutz

OBERMATERIAL hydrophobiertes Veloursleder

EIGENSCHAFTEN innenliegende Schnürung, metallfrei, rutschfeste DUO-PU-Sohle und DRIVERS HEEL für eine natürliche Abrollbewegung

FARBE schwarz

GRÖßE 40 - 47

| | | |
|------|---|------|
| Paar | 1 | ab 5 |
|------|---|------|

| | | |
|-------|----------|---------|
| Preis | 100,45 € | 90,45 € |
|-------|----------|---------|



3| Sicherheitshalbschuh
TOURING STONE LOW
ab 5 Paar, je nur
90.45 €



3| TOURING STONE LOW
643420

SICHERHEITSKLASSE S3

ZEHENSCHUTZKAPPE Fiberglaskappe und flexibler FAP®-Durchtrittschutz

OBERMATERIAL hydrophobiertes Veloursleder

SOHLE rutschfeste DUO-PU-Sohle

EIGENSCHAFTEN EN ISO 20345:2011 S3 HRO innenliegende Schnürung metallfrei

FARBE grau

GRÖßE 40 - 47

| | | |
|------|---|------|
| Paar | 1 | ab 5 |
|------|---|------|

| | | |
|-------|----------|---------|
| Preis | 100,45 € | 90,45 € |
|-------|----------|---------|

4| FRONTSIDE IVY LOW
644670

PUMA
SAFETY

Bau, Industrie, Lager/Logistik, Montage

SICHERHEITSKLASSE S1P

ZEHENSCHUTZKAPPE Fiberglas

OBERMATERIAL Mikrofaser, Textilgewebe

EIGENSCHAFTEN TPU-Fersenschutz, TPU Ösenelement zur zusätzlichen Verstärkung

FARBE braun

GRÖßE 40 - 47

| | | |
|------|---|------|
| Paar | 1 | ab 5 |
|------|---|------|

| | | |
|-------|----------|---------|
| Preis | 108,10 € | 97,30 € |
|-------|----------|---------|



4| Sicherheitshalbschuh
FRONTSIDE IVY LOW
ab 5 Paar, je nur
97.30 €

5| FRONTCOURT
64020

PUMA
SAFETY

Bau, Handwerk, Industrie, Lager/Logistik, Montage

SICHERHEITSKLASSE S3L
neue Sicherheitsklasse s.S. 93

ZEHENSCHUTZKAPPE Fiberglaskappe und flexibler FAP®-Durchtrittschutz

OBERMATERIAL Ripstop-Gewebe

EIGENSCHAFTEN rutschfest mit speziellem Fischgrätmuster und Rotationspunkt gegen Ermüdungserscheinung

FARBE schwarz/rot/weiß

GRÖßE 40 - 47

| | | |
|------|---|------|
| Paar | 1 | ab 5 |
|------|---|------|

| | | |
|-------|----------|---------|
| Preis | 109,20 € | 98,30 € |
|-------|----------|---------|



5| Sicherheitshalbschuh
FRONTCOURT
ab 5 Paar, je nur
98.30 €

6| AIRTWIST BLACK LOW
644650

PUMA
SAFETY

Handwerk, Industrie, Lager/Logistik, Montage

SICHERHEITSKLASSE S3

ZEHENSCHUTZKAPPE Fiberglas

OBERMATERIAL Veloursleder

EIGENSCHAFTEN Atmungsaktiv, Hitzebeständig, Durchtrittschutz, Wasserabweisend, Disc-Schnellverschluss

FARBE schwarz

GRÖßE 40 - 47

| | | |
|------|---|------|
| Paar | 1 | ab 5 |
|------|---|------|

| | | |
|-------|----------|---------|
| Preis | 108,10 € | 97,30 € |
|-------|----------|---------|



6| Sicherheitshalbschuh
AIRTWIST BLACK LOW
ab 5 Paar, je nur
97.30 €

1| FUSE MOTION 2.0 LOW
643890

Handwerk, Lager/Logistik

SICHERHEITSKLASSE S3

ZEHENSCHUTZKAPPE Fiberglaskappe, metallfreier, flexibler FAP®-Durchtrittschutz

OBERMATERIAL Mesh, Textilgewebe (Polyester)

EIGENSCHAFTEN hoch atmungsaktive Schaumstoff transportiert Schweiß ab und sorgt für ein angenehmes Mikroklima im Schuh

FARBE schwarz-rot

GRÖßE 39 - 47

Paar 1 ab 5

Preis 107,00 € 96,30 €

1| Sicherheitshalbschuh
FUSE MOTION 2.0 LOW

ab 5 Paar, je nur

96.30 €

2| VELOCITY 2.0 LOW
643840

Handwerk, Industrie, Lager/Logistik, Montage

SICHERHEITSKLASSE S3

ZEHENSCHUTZKAPPE Fiberglaskappe und flexibler FAP®-Durchtrittschutz

OBERMATERIAL Vollrindleder, TPU

EIGENSCHAFTEN Schnellschnür-System, Vorderkappen- und Fersenschutz, Schnürsenkel im Karton, Metallfrei

FARBE grau

GRÖßE 40 - 47

Paar 1 ab 5

Preis 112,50 € 101,25 €

2| Sicherheitshalbschuh
VELOCITY 2.0 LOW

ab 5 Paar, je nur

101.25 €

3| SIERRA NEVADA LOW
640730

Bau, Maschinenbau

SICHERHEITSKLASSE S3

ZEHENSCHUTZKAPPE Fiberglaskappe und flexibler FAP®-Durchtrittschutz

OBERMATERIAL gefettetes Vollrindleder

SOHLE PU/Gummisohle

EIGENSCHAFTEN 300°C hitzebeständig, EN ISO 20345 S3 SRC HRO •CORDURA® •SYMPATEX® CI HI

FARBE braun

GRÖßE 40 - 47

Paar 1 ab 5

Preis 115,74 € 104,20 €

3| Sicherheitstiefel
SIERRA NEVADA LOW

ab 5 Paar, je nur

104.20 €

4| CROSSTWIST LOW S3
6431003

Handwerk, Industrie, Lager/Logistik, Montage

SICHERHEITSKLASSE S3

ZEHENSCHUTZKAPPE Fiberglaskappe und flexibler FAP®-Durchtrittschutz

OBERMATERIAL Funktionsleder, Textil

SOHLE 300°C hitzebeständig, IdCell, Rotationspunkt

EIGENSCHAFTEN HRO, SRA, Dämpfungselement im Fersenbereich, Funktionsfutter

FARBE petrol

GRÖßE 40 - 47

Paar 1 ab 5

Preis 92,80 € 83,55 €

4| Sicherheitshalbschuh
CROSSTWIST LOW

ab 5 Paar, je nur

83.55 €

5| CROSSTWIST MID S3
633140

Handwerk, Industrie, Lager/Logistik, Montage

SICHERHEITSKLASSE S3

ZEHENSCHUTZKAPPE Fiberglaskappe und flexibler FAP®-Durchtrittschutz

OBERMATERIAL Funktionsleder, Textil

SOHLE 300°C hitzebeständig,

EIGENSCHAFTEN HRO SRA, Dämpfungselement im Fersenbereich Funktionsfutter

FARBE petrol

GRÖßE 40 - 47

Paar 1 ab 5

Preis 97,20 € 87,45 €

5| Sicherheitstiefel
CROSSTWIST MID

ab 5 Paar, je nur

87.45 €

6| SIERRA NEVADA MID
630211

Bau, Maschinenbau, Industrie

SICHERHEITSKLASSE S3

ZEHENSCHUTZKAPPE Fiberglaskappe und flexibler FAP®-Durchtrittschutz

OBERMATERIAL gefettetes Vollrindleder

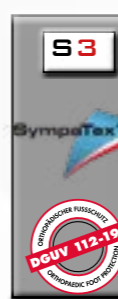
SOHLE PU/Gummisohle

EIGENSCHAFTEN 300°C hitzebeständig, EN ISO 20345 S3 SRC HRO •Wasserfest •CORDURA® •SYMPATEX® CI HI

FARBE braun

Paar 1 ab 5

Preis 147,25 € 132,55 €

6| Sicherheitstiefel
SIERRA NEVADA MID

ab 5 Paar, je nur

132.55 €





1| Sicherheitshalbschuh
MADDOX LOW
ab 5 Paar, je nur
92.50 €

1| **MADDOX LOW**
729561 **ELTEN**
SICHERHEITSKLASSE S3
ZEHENSCHUTZKAPPE Stahlkappe
OBERMATERIAL Hydrophobierte Mikrofaser/
Textilmaterial CORDURA®
EIGENSCHAFTEN Sohlenkern aus Infenergy®
von BASF, atmungsaktiv
EN ISO 20345 S3 SRC,
FARBE schwarz-rot
GRÖßE 40 - 47
Paar 1 ab 5
Preis 102,75 € 92,50 €



2| Sicherheitstiefel
MADDOX MID
ab 5 Paar, je nur
96.60 €

2| **MADDOX MID**
769561 **ELTEN**
SICHERHEITSKLASSE S3
ZEHENSCHUTZKAPPE Stahlkappe
OBERMATERIAL Hydrophobierte Mikrofaser/
Textilmaterial CORDURA®
EIGENSCHAFTEN Sohlenkern aus Infenergy®
von BASF, atmungsaktiv
EN ISO 20345 S3 SRC,
FARBE schwarz-rot
GRÖßE 40 - 47
Paar 1 ab 5
Preis 107,30 € 96,60 €



3| Sicherheitssandale
SCOTT XXT
ab 5 Paar, je nur
98.65 €

3| **SCOTT XXT**
719731 **ELTEN**
SICHERHEITSKLASSE S1P
ZEHENSCHUTZKAPPE Kunststoffkappe
OBERMATERIAL Hydrophobierte Mikrofaser /
Textilmaterial CORDURA®
EIGENSCHAFTEN PU/PU Sohle WELLMAXX
TRAINERS, SRC,
Metall- und lederfrei
FARBE Schwarz
GRÖßE 40 - 47
Paar 1 ab 5
Preis 109,60 € 98,65 €



4| Sicherheitshalbschuh
BATIS BLACK BLUE
ab 5 Paar, je nur
93.50 €

4| **BATIS BACK BLUE**
720801 **ELTEN**
SICHERHEITSKLASSE S1P
ZEHENSCHUTZKAPPE Kunststoffkappe
OBERMATERIAL Textilmaterial,
atmungsaktives Textilfutter
EIGENSCHAFTEN Metall- und lederfrei
GUMMI/TPU/EVA Sohle
TRANSFOAMERS
ESD, SRC
FARBE Schwarz-blau
GRÖßE 40 - 47
Paar 1 ab 5
Preis 103,90 € 93,50 €





1| Sicherheitshalbschuh
RENZO LOW
ab 5 Paar, je nur
66.75 €

| | | |
|-------------------------------|---|--------------|
| 1 RENZO LOW 725841 | | ELTEN |
| SICHERHEITSKLASSE | S3 | |
| ZEHENSCHUTZKAPPE | Stahlkappe | |
| OBERMATERIAL | Rindleder | |
| EIGENSCHAFTEN | Grobstollige PU/PU Sohle SAFETY-GRIP, ESD, SRC | |
| FARBE | Schwarz | |
| GRÖßE | 41 - 47 | |
| Paar | 1 | ab 5 |
| Preis | 74,15 € | 66,75 € |



2| Sicherheitstiefel
RENZO MID GTX
ab 5 Paar, je nur
101.75 €

| | | |
|-----------------------------------|---|--------------|
| 2 RENZO MID GTX 765451 | | ELTEN |
| SICHERHEITSKLASSE | S3 | |
| ZEHENSCHUTZKAPPE | Stahlkappe | |
| OBERMATERIAL | Rindleder | |
| EIGENSCHAFTEN | GORE TEX Grobstollige PU/PU Sohle SAFETY-GRIP, ESD, CI/ SRC, | |
| FARBE | Schwarz | |
| GRÖßE | 41 - 47 | |
| Paar | 1 | ab 5 |
| Preis | 113,05 € | 101,75 € |



3| Sicherheitshalbschuh
REACTION XXT
ab 5 Paar, je nur
97.60 €

| | | |
|----------------------------------|---------------------------------------|--------------|
| 3 REACTION XXT 729701 | | ELTEN |
| SICHERHEITSKLASSE | S3 | |
| ZEHENSCHUTZKAPPE | Kunststoffkappe | |
| OBERMATERIAL | Rindleder | |
| EIGENSCHAFTEN | PU/PU Sohle WELLMAXX TRAINERS, SRC | |
| FARBE | Schwarz | |
| GRÖßE | 40 - 47 | |
| Paar | 1 | ab 5 |
| Preis | 108,45 € | 97,60 € |

WELLMAXX

| | | |
|---|---------------------------------------|------------------|
| 4 AQUA PROFI 3-608N | | LUPRIFLEX |
| Bauindustrie, Leichtindustrie, Schwerindustrie, Baustelle, größere Anlagen, Landwirtschaft | | |
| SICHERHEITSKLASSE | S3 | |
| ZEHENSCHUTZKAPPE | Fiberglaskappe | |
| OBERMATERIAL | Rindleder | |
| EIGENSCHAFTEN | Vibram Sohle EN ISO 20345:2011, S3 | |
| FARBE | Schwarz-hellgrün | |
| GRÖßE | 40 - 48 | |
| Paar | 1 | ab 5 |
| Preis | 102,10 € | 91,90 € |

4| Sicherheitstiefel
AQUA PROFI
ab 5 Paar, je nur
91.90 €



| | | |
|---|--|------------------|
| 5 TECHNO LOW 5-500 | | LUPRIFLEX |
| Bauindustrie, Leichtindustrie, Schwerindustrie, Baustelle, größere Anlagen, Landwirtschaft | | |
| SICHERHEITSKLASSE | S3 | |
| ZEHENSCHUTZKAPPE | Carbonkappe | |
| OBERMATERIAL | Bi-Color Polytec (Synthetik) | |
| EIGENSCHAFTEN | Metallfrei, wasserdicht, EN ISO 20345, S3 | |
| FARBE | Schwarz-orange | |
| GRÖßE | 40 - 48 | |
| Paar | 1 | ab 5 |
| Preis | 83,95 € | 75,55 € |

5| Sicherheitshalbschuh
TECHNO LOW
ab 5 Paar, je nur
75.55 €



| | | |
|---|--|------------------|
| 6 TECHNO MID 5-550 | | LUPRIFLEX |
| Bauindustrie, Leichtindustrie, Schwerindustrie, Baustelle, größere Anlagen, Landwirtschaft | | |
| SICHERHEITSKLASSE | S3 | |
| ZEHENSCHUTZKAPPE | Carbonkappe | |
| OBERMATERIAL | Bi-Color Polytec (Synthetik) | |
| EIGENSCHAFTEN | Metallfrei, wasserdicht, EN ISO 20345, S3 | |
| FARBE | Schwarz-orange | |
| GRÖßE | 40 - 48 | |
| Paar | 1 | ab 5 |
| Preis | 92,35 € | 83,15 € |

6| Sicherheitstiefel
TECHNO MID
ab 5 Paar, je nur
83.15 €





1| Sicherheitshalbschuh
SWIFT BOA
ab 5 Paar, je nur
89,40 €



1| SWIFT BOA BLACK
12081

SICHERHEITSKLASSE S3

ZEHENSCHUTZKAPPE Kunststoffkappe

OBERMATERIAL Hydrophobierte Mikrofaser

EIGENSCHAFTEN BOA® Fit System
Lederfreie Ausstattung,
HRO/SRC

FARBE schwarz

GRÖÙE 41 - 47

| | | |
|-------|---------|---------|
| Paar | 1 | ab 5 |
| Preis | 99,35 € | 89,40 € |



2| Sicherheitshalbschuh
VIVID BLUE
ab 5 Paar, je nur
65,75 €



2| VIVID BLUE
12631

SICHERHEITSKLASSE S1P

ZEHENSCHUTZKAPPE Stahlkappe

OBERMATERIAL Meshmaterial

EIGENSCHAFTEN Lederfreie Ausstattung
Ganzflächige Einlegesohle
HRO/SRC

FARBE schwarz-blau

GRÖÙE 41 - 47

| | | |
|-------|---------|---------|
| Paar | 1 | ab 5 |
| Preis | 73,05 € | 65,75 € |



3| Sicherheitshalbschuh
TWIST BOA LOW
ab 5 Paar, je nur
82,20 €



3| TWIST BOA LOW
12761

SICHERHEITSKLASSE S1P

ZEHENSCHUTZKAPPE Kunststoffkappe

OBERMATERIAL Hydrophobiertes Nubukleder/ Textilmaterial

EIGENSCHAFTEN BOA® Fit System
atmungsaktiv
Ganzflächige Einlegesohle
EN ISO 20345 S1P SRC

FARBE schwarz

GRÖÙE 41 - 47

| | | |
|-------|---------|---------|
| Paar | 1 | ab 5 |
| Preis | 91,30 € | 82,20 € |



4| Sicherheitshalbschuh
MAX LOW
ab 5 Paar, je nur
71,90 €



4| MAX LOW
12731

SICHERHEITSKLASSE S3

ZEHENSCHUTZKAPPE Kunststoffkappe

OBERMATERIAL Hydrophobiertes Nubukleder/ Meshmaterial

EIGENSCHAFTEN atmungsaktiv
Ganzflächige Einlegesohle
EN ISO 20345 S3 HRO/SRC

FARBE schwarz

GRÖÙE 41 - 47

| | | |
|-------|---------|---------|
| Paar | 1 | ab 5 |
| Preis | 79,90 € | 71,90 € |



5| Sicherheitstiefel
MAX MID
ab 5 Paar, je nur
72,90 €



5| MAX MID
16731

SICHERHEITSKLASSE S3

ZEHENSCHUTZKAPPE Kunststoffkappe

OBERMATERIAL Hydrophobiertes Nubukleder/ Meshmaterial

EIGENSCHAFTEN atmungsaktiv
Ganzflächige Einlegesohle
EN ISO 20345 S3 HRO/SRC

FARBE schwarz

GRÖÙE 40 - 47

| | | |
|-------|---------|---------|
| Paar | 1 | ab 5 |
| Preis | 81,00 € | 72,90 € |





1| Sicherheitshalbschuh
Manchester Low S3
ab 5 Paar je nur
94,50 €



1| **MANCHESTER LOW**
78421_994



SICHERHEITSKLASSE S3
ZEHENSCHUTZKAPPE Aluminiumkappe
OBERMATERIAL Mikrofaser
Wasserfeste Membran
EIGENSCHAFTEN atmungsaktiv, ESD
Antistatisch (EN 1149-5)
Leicht Penetrationsschutz
Ölresistent, Rutschfest
Ohne Metall, Abriebfest

FARBE Schwarz
GRÖßE 40 - 48

| | | |
|-------|----------|---------|
| Paar | 1 | ab 5 |
| Preis | 105,00 € | 94,50 € |



2| Sicherheitstiefel
MANCHESTER MID
ab 5 Paar je nur
99,00 €

2| **MANCHESTER MID**
78422_930



SICHERHEITSKLASSE S3
ZEHENSCHUTZKAPPE Kompositkappe
OBERMATERIAL Ripstop-Polyester mit Mikrofaser
EIGENSCHAFTEN Metallfrei, Rutschfest Abriebfest
Kraftstoff- und ölbeständig
EN ISO 20345:2011 S3 SRC

FARBE Schwarz-grau
GRÖßE 40 - 48

| | | |
|-------|----------|---------|
| Paar | 1 | ab 5 |
| Preis | 110,00 € | 99,00 € |

3| Sicherheitstiefel
Kensington MXR MID NEW WHEAT
ab 5 Paar je nur
144,00 €



4| Sicherheitshalbschuh
Kensington LOW BOA
ab 5 Paar je nur
162,00 €



5| Sicherheitshalbschuh
Kensington MXR LOW BOA
ab 5 Paar je nur
162,00 €



3| **Kensington MXR MID NEW WHEAT**
78354_724

SICHERHEITSKLASSE S3L
ZEHENSCHUTZKAPPE Verbundmaterial
OBERMATERIAL Mikrofaser und reißfestem
Polyester
EIGENSCHAFTEN Kraftstoff- und ölbeständig
FARBE NEW WHEAT
GRÖßE 40 - 48

| | | |
|-------|----------|----------|
| Paar | 1 | ab 5 |
| Preis | 160,00 € | 144,00 € |



4| **KENSINGTON LOW BOA**
78350_592

SICHERHEITSKLASSE S3 textilen Einlage, die mit
einem 4,5-Millimeter-Prüfnagel
getestet
ZEHENSCHUTZKAPPE Composite
OBERMATERIAL Mikrofaser und reißfestem
Polyester
EIGENSCHAFTEN BOA-Fit Schnürsystem
Metallfreier Durchtrittschutz
Zwischensohle für max. Energie-
rückgabe
FARBE Navy-orange
GRÖßE 40 - 48

| | | |
|-------|----------|----------|
| Paar | 1 | ab 5 |
| Preis | 180,00 € | 162,00 € |



5| **KENSINGTON MXR LOW BOA**
78355_592

SICHERHEITSKLASSE S3L textilen Einlage, die mit
einem 4,5-Millimeter-Prüfnagel
getestet
ZEHENSCHUTZKAPPE Composite
OBERMATERIAL Mikrofaser und Ripstop- Po-
lyester
EIGENSCHAFTEN Obermaterial wasser- und
abriebfest
Kraftstoff- und ölbeständig
FARBE Navy-weiß
GRÖßE 40 - 48

| | | |
|-------|----------|----------|
| Paar | 1 | ab 5 |
| Preis | 180,00 € | 162,00 € |



NEU AB HERBST 2024

1) Barcode MXR Low S3S
78320

SICHERHEITSKLASSE S3S
ZEHENSCHUTZKAPPE Verbundwerkstoff
OBERMATERIAL Polyester- Meshgewebe
EIGENSCHAFTEN Geformter TPU-Zehenpuffer
Geformte TPU-Fersenauflage
Feuchtigkeitsableitendes und
atmungsaktives Futter
Metallfreier Nagelschutz
Metallfrei

FARBE Schwarz

GRÖÖE 40 - 48

| | | |
|------|---|------|
| Paar | 1 | ab 5 |
|------|---|------|

| | | |
|-------|----------|----------|
| Preis | 115,00 € | 103,50 € |
|-------|----------|----------|

1) Sicherheitshalbschuh
Barcode MXR Low S3S
ab 5 Paar je nur

103.50 €



2) MANCHESTER LTR MID S7L HT
78433_999

SICHERHEITSKLASSE S7L
ZEHENSCHUTZKAPPE Verbundwerkstoff
OBERMATERIAL Leder
EIGENSCHAFTEN Geformter TPU-Zehenpuffer
Geformte TPU-Fersenauflage
Feuchtigkeitsableitendes und atmungsaktives
Futter
Metallfreier Nageldurchtrittschutz
Metallfrei
Wasserdichte Helly Tech® Membrane

FARBE Schwarz

GRÖÖE 42 - 48

| | | |
|------|---|------|
| Paar | 1 | ab 5 |
|------|---|------|

| | | |
|-------|----------|----------|
| Preis | 135,00 € | 121,50 € |
|-------|----------|----------|

1) Sicherheitstiefel
ANCHESTER LTR MID S7L HT
5 Paar je nur

121.50 €



3) Magni Evo Low Boa S7L Ht
78340

SICHERHEITSKLASSE S3L
ZEHENSCHUTZKAPPE Aluminiumkappe
OBERMATERIAL Polyester- Meshgewebe
EIGENSCHAFTEN Wasserfeste HT Membran
EN ISO 20345:2011 S3L SRC
Ortholite Fußbett

FARBE Schwarz-grün

GRÖÖE 40 - 48

| | | |
|------|---|------|
| Paar | 1 | ab 5 |
|------|---|------|

| | | |
|-------|----------|----------|
| Preis | 210,00 € | 189,00 € |
|-------|----------|----------|



3) Sicherheitshalbschuh
Magni Evo Low Boa S7L Ht
ab 5 Paar je nur

189.00 €



4) Sicherheitstiefel
Magni Evo Mid Boa S7L Ht 78341
ab 5 Paar je nur

207.00 €



4) Magni Evo Mid Boa S7L Ht 78341
78341

SICHERHEITSKLASSE S7L
ZEHENSCHUTZKAPPE Aluminiumkappe
OBERMATERIAL Mikrofaser
EIGENSCHAFTEN EN ISO 20345:2011 S3L SRC
Wasserfeste HT Membran
Ortholite Fußbett

FARBE Schwarz-grün

GRÖÖE 40 - 48

| | | |
|------|---|------|
| Paar | 1 | ab 5 |
|------|---|------|

| | | |
|-------|----------|----------|
| Preis | 230,00 € | 207,00 € |
|-------|----------|----------|



3| Sicherheitshalbschuh
MB3013 TONGA
ab 5 Paar, je nur
97.45 €



1| Sicherheitshalbschuh
MB3011 JET
ab 5 Paar, je nur
80.75 €



1| JET
MB3011
Bau, Industrie, Montage, Handwerk, Dienstleistung
SICHERHEITSKLASSE S1P
ZEHENSCHUTZKAPPE Aluminium
OBERMATERIAL Air Mesh/Mikrofaser
EIGENSCHAFTEN EN ISO 20345:2011, S1P
SRC RESPONDER Sohle
TPU Fersenstabilisator
FARBE hellgrau
GRÖÖE 40 - 48
Paar 1 ab 5
Preis 89,70 € 80,75 €



4| Sicherheitsstiefel
MB3015 MANHATTAN
ab 5 Paar, je nur
115.55 €



5| Sicherheitsstiefel
MB3016 SNAKE
ab 5 Paar, je nur
84.95 €



2| Sicherheitshalbschuh
MB3014 TURKANA
ab 5 Paar, je nur
74.50 €



2| TURKANA
MB3014
Bau, Industrie, Montage, Handwerk, Dienstleistung
SICHERHEITSKLASSE S3
ZEHENSCHUTZKAPPE Aluminium
OBERMATERIAL Mikrofaser
EIGENSCHAFTEN EN ISO 20345:2011, S3,
SRC, RESPONDER Sohle
TPU Fersenstabilisator
FARBE camo-grau
GRÖÖE 40 - 47
Paar 1 ab 5
Preis 82,75 € 74,50 €



3| TONGA
MB3013
Bau, Industrie, Montage, Handwerk, Dienstleistung
SICHERHEITSKLASSE S3
ZEHENSCHUTZKAPPE Aluminium
OBERMATERIAL Mikrofaser
EIGENSCHAFTEN RESPONDER Sohle, SRC
Schnellverschluss-System
EN ISO 20345:2011, S3, ,
FARBE hellgrau
GRÖÖE 40 - 48
Paar 1 ab 5
Preis 108,25 € 97,45 €



4| MANHATTAN
MB3015
Handwerk, Industrie, Lager/Logistik, Montage
SICHERHEITSKLASSE S3
ZEHENSCHUTZKAPPE Aluminium
OBERMATERIAL Nubukleder
EIGENSCHAFTEN EN ISO 20345:2011, S3,
SRC, RESPONDER Sohle
Schnellverschluss-System
FARBE schwarz / grau
GRÖÖE 40 - 48
Paar 1 ab 5
Preis 128,35 € 115,55 €



5| SNAKE
MB3016
Bau, Industrie, Montage, Handwerk, Dienstleistung
SICHERHEITSKLASSE S3
ZEHENSCHUTZKAPPE Aluminium
OBERMATERIAL Mikrofaser
EIGENSCHAFTEN EN ISO 20345:2011, S3,
SRC, RESPONDER Sohle
TPU Fersenstabilisator
FARBE schwarz
GRÖÖE 40 - 48
Paar 1 ab 5
Preis 94,35 € 84,95 €

Reebok

1| Sicherheitshalbschuh
IB4162
ab 5 Paar, je nur
99,85 €



| | | |
|-------------------|---|--|
| 1 IB4162 Work | | |
| SICHERHEITSKLASSE | S3 | |
| ZEHENSCHUTZKAPPE | Composite | |
| OBERMATERIAL | Wasserabweisendes Leder | |
| EIGENSCHAFTEN | gepolstertes Memory Tech Fußbett extrabreiter Zehenbereich, EN ISO 20345:2011: S3 HRO SRC | |
| FARBE | Schwarz und weiß | |
| GRÖßEN | 40 - 47 | |
| Paar | 1 ab 5 | |
| Preis | 110,95 € 99,85 € | |

2| Sicherheitshalbschuh
IB4132
ab 5 Paar, je nur
117,00 €



| | | |
|-------------------|---|--|
| 2 IB4132 Work | | |
| SICHERHEITSKLASSE | S3 | |
| ZEHENSCHUTZKAPPE | Composite | |
| OBERMATERIAL | Wasserabweisendes Leder | |
| EIGENSCHAFTEN | gepolstertes Memory Tech Fußbett extrabreiter Zehenbereich, EN ISO 20345:2011: S3 HRO SRC | |
| FARBE | Schwarz und Rot | |
| GRÖßEN | 40 - 47 | |
| Paar | 1 ab 5 | |
| Preis | 130,00 € 117,00 € | |



3| Sicherheitshalbschuh
IB1050 TRAILGRIP LOW
ab 5 Paar, je nur
99,85 €

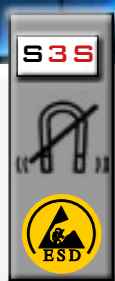


4| Sicherheitsstiefel
IB1052 TRAILGRIP MID
ab 5 Paar, je nur
104,00 €

| | | |
|----------------------------|---|--|
| 3 IB1050 TRAILGRIP LOW | | |
| SICHERHEITSKLASSE | S3 | |
| ZEHENSCHUTZKAPPE | Aluminiumkappe | |
| OBERMATERIAL | Leder, Mikrofaser und Netzgewebe | |
| EIGENSCHAFTEN | Atmungsaktiv, Flexibel Fußbett: MemoryTech-Massage EN 20345, S3 SRC HRO | |
| FARBE | Schwarz | |
| GRÖßEN | 40 - 47 | |
| Paar | 1 ab 5 | |
| Preis | 110,95 € 99,85 € | |

| | | |
|-------------------------|--|--|
| 4 IB1052 TRAILGRIP MID | | |
| SICHERHEITSKLASSE | S3 | |
| ZEHENSCHUTZKAPPE | Aluminiumkappe | |
| OBERMATERIAL | Leder, Mikrofaser und Netzgewebe | |
| EIGENSCHAFTEN | Atmungsaktiv, Flexibel EN 20345, S3 SRC HRO | |
| FARBE | Schwarz | |
| GRÖßEN | 40 - 47 | |
| Paar | 1 ab 5 | |
| Preis | 115,55 € 104,00 € | |

NEU
AB MAI
2024



1| Sicherheitshalbschuh
IB3610S3S
ab 5 Paar, je nur
112,35 €



2| Sicherheitshalbschuh
IB3611S1PS
ab 5 Paar, je nur
112,35 €



2| IB3611S1PS
FE4 Adventure Safety

SICHERHEITSKLASSE S1PS

ZEHENSCHUTZKAPPE Kompositkappe

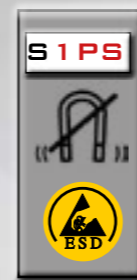
OBERMATERIAL Mesh mit TPU

EIGENSCHAFTEN Metallfrei, EN ISO 20345, S1PS, Verbundkappe, Extra Wide, antistatisch, elektrostatisch ableitend, Durchtrittssichere Zwischensohle – PS, rutschfest

FARBE Blau-gelb

GRÖßEN 40 - 47

| Paar | 1 | ab 5 |
|-------|----------|----------|
| Preis | 124,80 € | 112,35 € |



3| Sicherheitshalbschuh
IB3613S1PS
ab 5 Paar, je nur
124,80 €



4| Sicherheitshalbschuh
IB4453
ab 5 Paar, je nur
98,85 €



3| IB3613S1PS
FE4 Adventure Safety

SICHERHEITSKLASSE S1PS

ZEHENSCHUTZKAPPE Kompositkappe

OBERMATERIAL Mesh mit TPU

EIGENSCHAFTEN Metallfrei, EN ISO 20345, S1PS, Verbundkappe, Extra Wide, antistatisch, elektrostatisch ableitend, Durchtrittssichere Zwischensohle – PS, rutschfest, Boa Fit System

FARBE Schwarz-grau

GRÖßEN 40 - 47

| Paar | 1 | ab 5 |
|-------|----------|----------|
| Preis | 138,70 € | 124,80 € |



4| IB4453
SPEED TR WORK

SICHERHEITSKLASSE S1PS

ZEHENSCHUTZKAPPE Kunststoffkappe

OBERMATERIAL Mesh mit TPU

EIGENSCHAFTEN EN ISO 20345, S1P SRC ESD, Extra breite Zehenpartie aus Verbundwerkstoff

FARBE grau

GRÖßEN 40 - 47

| Paar | 1 | ab 5 |
|-------|----------|---------|
| Preis | 110,95 € | 98,85 € |

1| **IB1091**
Royal Glide Safety

SICHERHEITSKLASSE S1P

ZEHENSCHUTZKAPPE Composite

OBERMATERIAL Microfaser

EIGENSCHAFTEN Herausnehmbares gepolstertes Memory extrabreiter Zehenbereich, 100% nichtmetallisch Tech Fußbett EN ISO 20345, S1P,

FARBE grau/orange

GRÖßEN 40 - 47

| | | |
|-------|----------|---------|
| Paar | 1 | ab 5 |
| Preis | 101,70 € | 91,55 € |



1| Sicherheitshalbschuh
IB1091
ab 5 Paar, je nur
91.55 €

2| **IB2221**
Astroride Safety

SICHERHEITSKLASSE S1P

ZEHENSCHUTZKAPPE Kompositkappe

OBERMATERIAL Doppellagiger Stretch-Strick

EIGENSCHAFTEN Dämpfendes MemoryTech Fußbett atmungsaktives Nylon-Futter EN ISO 20345:2011: S1P SRC

FARBE Schwarz

GRÖßEN 40 - 47

| | | |
|-------|---------|---------|
| Paar | 1 | ab 5 |
| Preis | 92,45 € | 83,20 € |



2| Sicherheitshalbschuh
IB2221
ab 5 Paar, je nur
83.20 €

3| **IB2222**
Astroride Safety

SICHERHEITSKLASSE S3

ZEHENSCHUTZKAPPE Kompositkappe

OBERMATERIAL Doppellagiger Stretch-Strick

EIGENSCHAFTEN Dämpfendes MemoryTech Fußbett atmungsaktives Nylon-Futter EN ISO 20345:2011: S3 SRC

FARBE Schwarz

GRÖßEN 40 - 47

| | | |
|-------|----------|---------|
| Paar | 1 | ab 5 |
| Preis | 101,70 € | 91,55 € |



3| Sicherheitsstiefel
IB2222
ab 5 Paar, je nur
87.35 €



4| Sicherheitshalbschuh
ATLANTIC
ab 5 Paar, je nur
132.40 €



5| Sicherheitshalbschuh
OCEAN
ab 5 Paar, je nur
132.40 €



6| Sicherheitshalbschuh
GRIFFIN
ab 5 Paar, je nur
127.85 €

4| **ATLANTIC**
SG61003

SICHERHEITSKLASSE S1P

ZEHENSCHUTZKAPPE Glasfaserkappe

OBERMATERIAL Leder mit TPU-Verstärkung

EIGENSCHAFTEN metallfrei
BOA® Fit System
EN ISO 20345:2011 S1P

FARBE Blau

GRÖßE 40 - 48

| | | |
|-------|----------|----------|
| Paar | 1 | ab 5 |
| Preis | 147,10 € | 132,40 € |

5| **OCEAN**
SG61001

SICHERHEITSKLASSE S1P

ZEHENSCHUTZKAPPE Glasfaserkappe

OBERMATERIAL Leder mit TPU-Verstärkung

EIGENSCHAFTEN metallfrei
BOA® Fit System
EN ISO 20345:2011 S1P

FARBE Blau

GRÖßE 40 - 48

| | | |
|-------|----------|----------|
| Paar | 1 | ab 5 |
| Preis | 147,10 € | 132,40 € |

6| **GRIFFIN**
SG73001

SICHERHEITSKLASSE S3

ZEHENSCHUTZKAPPE Glasfaserkappe

OBERMATERIAL CORDURA®-Ripstop und TECH-Leder

EIGENSCHAFTEN Vibram Laufsohle
Komfortweite 11
EN ISO 20345:2011 S3

FARBE Schwarz-orange

GRÖßE 41 - 47

| | | |
|-------|----------|----------|
| Paar | 1 | ab 5 |
| Preis | 142,05 € | 127,85 € |




1| Sicherheitshalbschuh
ANTELAO QL LOW
ab 5 Paar, je nur
92.40 €

1| ANTELAO QL LOW 
648520

Bau, Industrie, Montage

SICHERHEITSKLASSE S3

ZEHENSCHUTZKAPPE Fiberglas

OBERMATERIAL Ripstop-Gewebe

EIGENSCHAFTEN Schnellschnürung
S3 ESD HRO SRC
Hitzebeständig,
Atmungsaktiv

FARBE petrol

GRÖßE 40 - 47

| | | |
|------|---|------|
| Paar | 1 | ab 5 |
|------|---|------|

| | | |
|-------|----------|---------|
| Preis | 102,65 € | 92,40 € |
|-------|----------|---------|



2| Sicherheitshalbschuh
ULTRATRAIL GREY LOW
ab 5 Paar, je nur
71.45 €

2| ULTRATRAIL GREY 
646210

Bau, Handwerk, Industrie

SICHERHEITSKLASSE S3

ZEHENSCHUTZKAPPE Fiberglas

OBERMATERIAL Leder mit
abriebfestem Textil

EIGENSCHAFTEN Durchtrittschutz, ESD
Hitzebeständig,
Metallfrei

FARBE grau-hellgrün

GRÖßE 40 - 47

| | | |
|------|---|------|
| Paar | 1 | ab 5 |
|------|---|------|

| | | |
|-------|---------|---------|
| Preis | 79,40 € | 71,45 € |
|-------|---------|---------|



3| Sicherheitshalbschuh
GRID LOW
ab 5 Paar, je nur
49.55 €



4| Sicherheitshalbschuh
MARATHON XTS LOW
ab 5 Paar, je nur
62.85 €



5| Sicherheitshalbschuh
AER55 IMPULSE LOW
ab 5 Paar, je nur
80.95 €

3| GRID LOW
SICHERHEITSKLASSE S3
ZEHENSCHUTZKAPPE Fiberglas
OBERMATERIAL Mikrofaser, Textilgewebe
EIGENSCHAFTEN atmungsaktives Funktionsfutter
anatomisch geformtes Fußbett

FARBE schwarz-rot

GRÖßEN 40 - 47

| | | |
|------|---|---|
| Paar | 1 | 5 |
|------|---|---|

| | | |
|-------|---------|---------|
| Preis | 55,05 € | 49,55 € |
|-------|---------|---------|

4| MARATHON XTS LOW 
641550
Handwerk, Industrie, Lager/Logistik, Montage
SICHERHEITSKLASSE S1P
ZEHENSCHUTZKAPPE Fiberglas
OBERMATERIAL Leder, Mesh
EIGENSCHAFTEN Atmungsaktiv, Durchtrittschutz,
Hitzebeständig, S1P HRO
SRC, Metallfrei

FARBE grau

GRÖßE 37- 47

| | | |
|------|---|------|
| Paar | 1 | ab 5 |
|------|---|------|

| | | |
|-------|---------|---------|
| Preis | 69,85 € | 62,85 € |
|-------|---------|---------|

5| AER55 IMPULSE LOW 
647500
Büro, Handwerk, Industrie, Lager/Logistik, Montage
SICHERHEITSKLASSE S1P
ZEHENSCHUTZKAPPE Fiberglas
OBERMATERIAL Mesh
EIGENSCHAFTEN Durchtrittschutz,
S1P ESD HRO SRA
Atmungsaktiv,
Metallfrei

FARBE schwarz-blau

GRÖßE 40- 47

| | | |
|------|---|------|
| Paar | 1 | ab 5 |
|------|---|------|

| | | |
|-------|---------|---------|
| Preis | 89,95 € | 80,95 € |
|-------|---------|---------|

SICHERHEITSSCHUHE



1) Sicherheitshalbschuh
RUNNER XTS LOW
ab 5 Paar, je nur
64.75 €



4) Sicherheitshalbschuh
TIMBER LOW
ab 5 Paar, je nur
68.55 €



2) Sicherheitstiefel
RUNNER XTS MID
ab 5 Paar, je nur
69.55 €



5) Sicherheitstiefel
TIMBER MID
ab 5 Paar, je nur
75.25 €



| | |
|------------------------------------|--|
| 1) RUNNER XTS LOW 641460 | |
| Bau, Handwerk, Montage | |
| SICHERHEITSKLASSE | S3 |
| ZEHENSCHUTZKAPPE | Fiberglas |
| OBERMATERIAL | geöltes Nubukleder |
| EIGENSCHAFTEN | S3 HRO SRC Hitzebeständig bis 300°C |
| FARBE | schwarz |
| GRÖßE | 40 - 47 |
| Paar | 1 ab 5 |
| Preis | 71,95 € 64,75 € |

| | |
|------------------------------------|---|
| 2) RUNNER XTS MID 631690 | |
| Bau, Handwerk, Montage | |
| SICHERHEITSKLASSE | S3 |
| ZEHENSCHUTZKAPPE | Fiberglas |
| OBERMATERIAL | geöltes Nubukleder |
| EIGENSCHAFTEN | Durchtrittschutz, Hitzebeständig bis 300°C |
| FARBE | schwarz |
| GRÖßE | 40 - 47 |
| Paar | 1 ab 5 |
| Preis | 77,25 € 69,55 € |

| | |
|--|--|
| 3) ULTRATRAIL OLIVE CTX 636220 | |
| SICHERHEITSKLASSE | S3 |
| ZEHENSCHUTZKAPPE | Fiberglas |
| OBERMATERIAL | Leder mit abriebfestem Textil |
| EIGENSCHAFTEN | Hitzebeständig bis 300°C, metallfrei, Rutschfest, ESD WR HRO SRC |
| FARBE | schwarz-oliv |
| GRÖßEN | 40 - 47 |
| Paar | 1 ab 5 |
| Preis | 95,25 € 85,75 € |

| | |
|-------------------------------------|--|
| 4) TIMBER LOW 641330 | |
| Handwerk, Industrie, Lager/Logistik | |
| SICHERHEITSKLASSE | S3 |
| ZEHENSCHUTZKAPPE | Stahlkappe |
| OBERMATERIAL | geöltes Vollrindleder mit Textileinsätzen |
| EIGENSCHAFTEN | Hitzebeständig bis 300°C |
| FARBE | braun |
| GRÖßE | 39 - 47 |
| Paar | 1 ab 5 |
| Preis | 76,20 € 68,55 € |

| | |
|--|--|
| 5) TIMBER MID 631340 | |
| Handwerk, Industrie, Lager/Logistik, Montage | |
| SICHERHEITSKLASSE | S3 |
| ZEHENSCHUTZKAPPE | Stahlkappe |
| OBERMATERIAL | geöltes Vollrindleder mit Textileinsätzen |
| EIGENSCHAFTEN | Durchtrittschutz, DGVU |
| FARBE | braun |
| GRÖßE | 40 - 47 |
| Paar | 1 ab 5 |
| Preis | 83,60 € 75,25 € |



1| Sicherheitssandale
GARY
ab 5 Paar, je nur
78.70 €

1| GARY
RV30336

U-5 Power

Handwerker, Tischler, Lagerarbeiter, Transport und Logistik.

SICHERHEITSKLASSE S1P
ZEHENSCHUTZKAPPE gelochte Aluminiumkappe
OBERMATERIAL Mikrofaser mit Nubuk-Effekt
EIGENSCHAFTEN atmungsaktives Innenfutter
FARBE Schwarz
GRÖßE 40 - 48
Paar 1 ab 5
Preis 87,40 € 78,70 €



2| Sicherheitshalbschuh
BEN
ab 5 Paar, je nur
74.20 €

2| BEN
RV20024

U-5 Power

Montage, Lager, Logistik

SICHERHEITSKLASSE S3
ZEHENSCHUTZKAPPE gelochte Aluminiumkappe
OBERMATERIAL Mikrofaser in Nubuklederoptik
EIGENSCHAFTEN WOW Fußbett, ESD, SRC, optimale Druckverteilung und Dämpfung, wiegt nur 400 g
FARBE Schwarz
GRÖßE 40 - 48
Paar 1 ab 5
Preis 82,45 € 74,20 €



3| Sicherheitsstiefel
PARKER
ab 5 Paar, je nur
78.35 €



4| Sicherheitshalbschuh
MATT
ab 5 Paar, je nur
76.75 €



5| Sicherheitshalbschuh
MONACO
ab 5 Paar, je nur
83.70 €



3| PARKER
RV10024

Tischler, Handwerker, Lagerist, Logistik und Transport.

SICHERHEITSKLASSE S3
ZEHENSCHUTZKAPPE Aluminiumkappe
OBERMATERIAL Mikrofaser mit Nubukeffekt,
EIGENSCHAFTEN wasserabweisend, S3 SRC CI ESD, abriebfest, ölabweisend, rutschfest und antistatisch. durchtrittsichere Textil-Einlegesohle
FARBE Schwarz
GRÖßE 40 - 48
Paar 1 ab 5
Preis 87,10 € 78,35 €



4| MATT
RV20014

Montage, Lager, Logistik

SICHERHEITSKLASSE S3
ZEHENSCHUTZKAPPE gelochte Aluminiumkappe
OBERMATERIAL Abriebfestes Putekmaterial
EIGENSCHAFTEN WOW Fußbett, ESD, SRC, optimale Druckverteilung und Dämpfung, wiegt nur 400 g
FARBE Schwarz
GRÖßE 40 - 48
Paar 1 ab 5
Preis 85,30 € 76,75 €



5| MONACO
R120414

Lageristen, Transport und Logistik, Mechaniker, Maler, Arbeiter und Fließbandarbeiter, Schreiner, Schweißer,

SICHERHEITSKLASSE S3
ZEHENSCHUTZKAPPE gelochte Aluminiumkappe
OBERMATERIAL Putek hochabriebfest
EIGENSCHAFTEN wasserabweisend, atmungsaktiv Lufttunnelfutter garantiert ein ideales Mikroklima selbstmodellierende Einlegesohle
FARBE Schwarz
Paar 1 ab 5
Preis 93,00 € 83,70 €



1| Sicherheitshalbschuh
EMOTION
ab 5 Paar, je nur
80.⁹⁵ €



2| Sicherheitshalbschuh
CARBON
ab 5 Paar, je nur
85.⁹⁵ €



3| Sicherheitshalbschuh
TUCKER
ab 5 Paar, je nur
94.²⁵ €



4| Sicherheitstiefel
DUDE GTX
ab 5 Paar, je nur
99.⁹⁰ €

5| Sicherheitstiefel
ARDEN
ab 5 Paar, je nur
92.⁵⁵ €



1| **EMOTION**
RL20086

SICHERHEITSSCHUHE

SICHERHEITSSCHUHE

| | |
|--------------------------|---|
| SICHERHEITSSCHUHE | S1P |
| ZEHENSCHUTZKAPPE | Aluminiumkappe |
| OBERMATERIAL | perforiertem Veloursleder |
| EIGENSCHAFTEN | leicht Durchtrittsicherheit, rutschhemmend und PU/PU Infinergy Sohle, S1P SRC ESD |
| FARBE | Blau |
| GRÖßE | 40 - 47 |
| Paar | 1 ab 5 |
| Preis | 89,05 € 80,15 € |

2| **CARBON**
RL20013

SICHERHEITSSCHUHE

| | |
|--------------------------|--|
| SICHERHEITSSCHUHE | S3 |
| ZEHENSCHUTZKAPPE | Aluminiumkappe |
| OBERMATERIAL | Nubukleder |
| EIGENSCHAFTEN | Infinergysohle, WOW Fußbett EN ISO 20345:2011 SRC, CI, ESD |
| FARBE | schwarz |
| GRÖßEN | 40 - 47 |
| Paar | 1 ab 5 |
| Preis | 95,50 € 85,95 € |

3| **TUCKER**
RS20184

SICHERHEITSSCHUHE

| | |
|--------------------------|--|
| SICHERHEITSSCHUHE | S3 |
| ZEHENSCHUTZKAPPE | Fiberglas |
| OBERMATERIAL | Weiches gemilltes Leder |
| EIGENSCHAFTEN | Infinergysohle, WOW Fußbett EN ISO 20345:2011, S3 SRC, CI, ESD |
| FARBE | schwarz-rot |
| GRÖßEN | 40 - 47 |
| Paar | 1 ab 5 |
| Preis | 104,75 € 94,25 € |

4| **DUDE GTX**
GO10094

SICHERHEITSSCHUHE

| | |
|--------------------------|---|
| SICHERHEITSSCHUHE | S3 |
| ZEHENSCHUTZKAPPE | Kompositkappe |
| OBERMATERIAL | Nubukleder |
| EIGENSCHAFTEN | Gore Tex, WR, SRC, CI EN ISO 20345:2011 |
| FARBE | Schwarz |
| GRÖßEN | 40 - 47 |
| Paar | 1 ab 5 |
| Preis | 111,00 € 99,90 € |

5| **ARDEN**
RS10164

SICHERHEITSSCHUHE

| | |
|--------------------------|--|
| SICHERHEITSSCHUHE | S3 |
| ZEHENSCHUTZKAPPE | Aluminium |
| OBERMATERIAL | Putek hochabriebfest |
| EIGENSCHAFTEN | Infinergysohle, WOW Fußbett EN ISO 20345:2011, S3 SRC, CI, ESD |
| FARBE | schwarz |
| GRÖßE | 40 - 47 |
| Paar | 1 ab 5 |
| Preis | 102,85 € 92,55 € |

LOWA
safety & more **work**

2| **LARROX WORK GTX**
5424

LOWA
safety & more **work**

SICHERHEITSKLASSE S3
ZEHENSCHUTZKAPPE Stahlkappe
OBERMATERIAL Hydrophobiertes Textilmaterial
EIGENSCHAFTEN GORE-TEX®, lederfrei,
EN ISO 20345 S3 CI/HI/HRO/SRC
FARBE Grau-hellgrün
GRÖßE 41- 47

| | | |
|-------|----------|----------|
| Paar | 1 | ab 5 |
| Preis | 151,90 € | 136,70 € |

3| **RENEGADE WORK GTX**
5614 und 5610

LOWA
safety & more **work**

SICHERHEITSKLASSE S3
ZEHENSCHUTZKAPPE Stahlkappe
OBERMATERIAL Hydrophobiertes Nubukleder/
Textilmaterial Cordura®
EIGENSCHAFTEN GORE-TEX®, Vibram Sohle, Metallfreier Durchtrittschutz
EN ISO 20345 S3 CI/HI/HRO/SRC
FARBE 5614 schwarz
5610 grün

| | | |
|-------|----------|----------|
| Paar | 1 | ab 5 |
| Preis | 164,95 € | 148,45 € |

1| Sicherheitsstiefel
RENEGADE WORK MID GTX
ab 5 Paar, je nur

151,25 €



1| **RENEGADE WORK MID GTX** **LOWA**
5654 safety & more **work**

SICHERHEITSKLASSE S3
ZEHENSCHUTZKAPPE Stahlkappe
OBERMATERIAL Hydrophobiertes Nubukleder/
Textilmaterial
EIGENSCHAFTEN GORE-TEX®, Vibram Sohle
EN ISO 20345 S3 CI/HI/HRO/SRC
FARBE schwarz
GRÖßE 40 - 47

| | | |
|-------|----------|----------|
| Paar | 1 | ab 5 |
| Preis | 168,05 € | 151,25 € |



2| Sicherheitshalbschuh
LARROX WORK GTX
ab 5 Paar, je nur

136,70 €

3| Sicherheitshalbschuh
RENEGADE WORK GTX
ab 5 Paar, je nur

148,45 €





1| CHARGE ORANGE UND HELLGRÜN
725517 UND 725515

Zimmerei, Bauwesen, Fertigung, Lagerung, Lieferung, Transport und Logistik

SICHERHEITSKLASSE S3

ZEHENSCHUTZKAPPE Kunststoff

OBERMATERIAL Leder

EIGENSCHAFTEN Flexibel, leicht und metallfrei
rutschfeste Gummilaufohle
langlebig und robust
EN ISO 20345:2011
S3 HRO ESD SRC

FARBE Schwarz-Orange

GRÖßEN 40 - 47

| | | |
|------|---|------|
| Paar | 1 | ab 5 |
|------|---|------|

| | | |
|-------|----------|---------|
| Preis | 109,25 € | 98,35 € |
|-------|----------|---------|



1| Sicherheitshalbschuh
CHARGE ORANGE
CHARGE HELLGRÜN
ab 5 Paar, je nur

98.35 €



2| Sicherheitsstiefel
EXCAVATOR
ab 5 Paar, je nur

150.55 €



3| Sicherheitsstiefel
ACCOMPLICE X WORK BOOT
ab 5 Paar, je nur

127.85 €



4| Sicherheitsstiefel
SPIRO
ab 5 Paar, je nur

135.40 €

2| EXCAVATOR
725136



Landwirtschaft, Energie, Wohnungsbau und Maurerarbeiten.

SICHERHEITSKLASSE S3

ZEHENSCHUTZKAPPE Stahlkappe

OBERMATERIAL Vollnarbenleder

EIGENSCHAFTEN HRO, Ölbeständig, Geruchsneutral,
Athletische Fersenschale, Extra breiter
Zehenraum, Goodyear-geschweißt, Isoliert,
Innenschuh aus Mesh-Material, Wasserfest

FARBE BRAUN

GRÖßEN 40 - 47

| | | |
|------|---|------|
| Paar | 1 | ab 5 |
|------|---|------|

| | | |
|-------|----------|----------|
| Preis | 167,25 € | 150,55 € |
|-------|----------|----------|

3| ACCOMPLICE X WORK BOOT
725170



SICHERHEITSKLASSE S3

ZEHENSCHUTZKAPPE Stahlkappe

OBERMATERIAL Wasserdichtes Obermaterial aus Nubuk
Vollnarbenleder / Nylon Mesh

EIGENSCHAFTEN Zwischensohle aus Stahl
Nylon-Mesh-Futter, SRA

FARBE Schwarz

GRÖßEN 40 - 47

| | | |
|------|---|------|
| Paar | 1 | ab 5 |
|------|---|------|

| | | |
|-------|----------|----------|
| Preis | 142,05 € | 127,85 € |
|-------|----------|----------|

4| SPIRO
725335



SICHERHEITSKLASSE S3

ZEHENSCHUTZKAPPE Stahlkappe

OBERMATERIAL Wasserdichtes Obermaterial aus Nubuk
Vollnarbenleder / Nylon Mesh

EIGENSCHAFTEN Stabil, flexibel und komfortabel.
Hitzebeständig bis zu 300°C, rutschfest,
SRC, Sohle ist antistatisch,
rutschhemmend, Öl- und Benzin resistent.

FARBE Schwarz

GRÖßEN 40 - 47

| | | |
|------|---|------|
| Paar | 1 | ab 5 |
|------|---|------|

| | | |
|-------|----------|----------|
| Preis | 150,45 € | 135,40 € |
|-------|----------|----------|



1) Sicherheitsstiefel
CAT MUNISING
ab 5 Paar, je nur
143.75 €



2) Sicherheitsstiefel
FRAMEWORK
ab 5 Paar, je nur
124.80 €

1) MUNISING
720161

SICHERHEITSKLASSE S3

ZEHENSCHUTZKAPPE Kompositkappe

OBERMATERIAL Nubuk / Vollnarbenleder / Nylon Mesh

EIGENSCHAFTEN wasserdicht, Nylon-Mesh-Futter
EN ISO 20345:2011: S3 SRC

FARBE Schwarz

GRÖßEN 40 - 47

| Paar | 1 | ab 5 |
|-------|----------|----------|
| Preis | 159,70 € | 143,75 € |



2) FRAMEWORK
722602

Zimmerei, Bauwesen, Fertigung, Lagerung, Lieferung,
Transport und Logistik

SICHERHEITSKLASSE S3

ZEHENSCHUTZKAPPE Kompositkappe

OBERMATERIAL Nubukleder

EIGENSCHAFTEN wasserdicht, Zwischensohle aus Stahl
Nylon-Mesh-Futter, EN ISO 20345:2011: S3, SRC

FARBE Braun

GRÖßEN 40 - 47

| Paar | 1 | ab 5 |
|-------|----------|----------|
| Preis | 138,70 € | 124,80 € |



WINTER STIEFEL



1) Sicherheitsstiefel
RENZO WINTER
ab 5 Paar, je nur
91.45 €

1) RENZO WINTER
65741

SICHERHEITSKLASSE S3

ZEHENSCHUTZKAPPE Stahlkappe

OBERMATERIAL Rindleder

EIGENSCHAFTEN Weblamm
Grobstollige PU/PU Sohle
EN ISO 20345 S3 SRC/CI,
Form C

FARBE Schwarz

GRÖßE 41 - 47

| Paar | 1 | ab 5 |
|-------|----------|---------|
| Preis | 101,60 € | 91,45 € |



2) Wintersicherheitsstiefel
Kinley
ab 5 Paar je nur
125.75 €

2) Wintersicherheitsstiefel Kinley
16104

SICHERHEITSKLASSE S3

ZEHENSCHUTZKAPPE Stahlkappe

OBERMATERIAL Rindkernleder

EIGENSCHAFTEN bis 4 Stunden nässeabweisend
öl- benzin- und laugenresistent,
bis ca. 170 °C hitzebeständig,
kälteisolierend bis - 20°C und
schnell trocknendes Futter

FARBE Schwarz

GRÖßE 40 - 48

| Paar | 1 | ab 5 |
|-------|----------|----------|
| Preis | 139,70 € | 125,75 € |



3) Wintersicherheitsstiefel
Chelsea EVO 2 MID HT
175.50 €

3) Chelsea EVO 2 MID HT
78399

SICHERHEITSKLASSE S7L

ZEHENSCHUTZKAPPE Verbundstoff

OBERMATERIAL Rindkernleder

EIGENSCHAFTEN Wasserdicht, metallfrei
Penetrationsschutz
Ölresistent, SRC, CI,
Reißverschluss
Schnürsenkel

FARBE Schwarz

GRÖßE 40 - 48

| Paar | 1 | ab 5 |
|-------|----------|----------|
| Preis | 195,00 € | 175,50 € |



1| Sicherheitssandale
S65

ab 5 Paar, je nur

80.15 €

1| S65 Sandale

SICHERHEITSKLASSE S1P
ZEHENSCHUTZKAPPE Stahlkappe
OBERMATERIAL Microfaser-Nubuk Kombination mit Puron
EIGENSCHAFTEN leicht und absatzfrei. Atmungsaktiv, PU/PU-Keil-Laufsohle, Öl- und benzinresistent Bis max. ca. 140 °C hitzebeständig Kreidefrei ,rutschhemmend SRC
FARBE Schwarz
GRÖßE 40 - 47

| Paar | 1 | 5 |
|-------|---------|---------|
| Preis | 89,05 € | 80,15 € |

2| Sicherheitshalbschuh
Power**70.65** €2| Power
70804

SICHERHEITSKLASSE S3
ZEHENSCHUTZKAPPE Stahlkappe
OBERMATERIAL Echtleder-Cordura Kombi
EIGENSCHAFTEN Schnürung mir Clipsystem öl- und benzinresistent, rutschhemmend SRC, hitzebeständig bis ca. 140 °C metallfrei

FARBE Schwarz
GRÖßE 40 - 48

| Paar | 1 | 5 |
|-------|---------|---------|
| Preis | 78,50 € | 70,65 € |

3| Sicherheitshalbschuh
Gonzo Plus**32.70** €3| Gonzo Plus
7010A

SICHERHEITSKLASSE S3
ZEHENSCHUTZKAPPE Stahlkappe
OBERMATERIAL Rindkernleder
EIGENSCHAFTEN Zehenschutz Weite 12 Dämpfende und fußfreundliche Volleinlage

FARBE Schwarz
GRÖßE 40 - 47

| Paar | 1 | 5 |
|-------|---------|---------|
| Preis | 36,30 € | 32,70 € |

4| Sicherheitstiefel
Sparco Okayama

ab 5 Paar je nur

102.10 €5| Sicherheitstiefel
Sparco Motegi

ab 5 Paar je nur

102.10 €6| Sicherheitstiefel
Dachstar EVO S3

4010

128.50 €7| Sicherheitstiefel
Dachstar Classic O3

3003

97.15 €4| sparco® OKAYAMA™ - black/grey
7529NRNR

SICHERHEITSKLASSE S3
ZEHENSCHUTZKAPPE Kunststoff
OBERMATERIAL Mikrofaser
EIGENSCHAFTEN Textiler Durchtrittschutz SRC-Zertifizierung
FARBE Schwarz-grau
GRÖßE 40 - 48

| Paar | 1 | ab 5 |
|-------|----------|----------|
| Preis | 113,45 € | 102,10 € |

5| sparco® Motegi™ - black/gelb
7529NRGF

SICHERHEITSKLASSE S3
ZEHENSCHUTZKAPPE Kunststoff
OBERMATERIAL Mikrofaser
EIGENSCHAFTEN rutschhemmend SRC Öl- und benzinresistent, hitzebeständig bis max. 120°C

FARBE Schwarz-grün

GRÖßE 40 - 48

| Paar | 1 | ab 5 |
|-------|----------|----------|
| Preis | 113,45 € | 102,10 € |

6| Dachstar EVO S3
4010

SICHERHEITSKLASSE S3
ZEHENSCHUTZKAPPE Stahlkappe
OBERMATERIAL Velourleder
EIGENSCHAFTEN atmungsaktiv, hitzeresistent bis max. 200°C

FARBE rot

GRÖßE 40 - 47

7| Dachstar Classic O3
3003

SICHERHEITSKLASSE O3
ZEHENSCHUTZKAPPE keine
OBERMATERIAL Velourleder
EIGENSCHAFTEN Durchtrittschutz metallfrei hitzeresistent bis max. 200°C

FARBE Schwarz

GRÖßE 40 - 47

DAMEN



1| Sicherheitshalbschuh
MICHELLE
ab 5 Paar, je nur
75,20 €



1| **MICHELLE**
RV20086



Lagerist, Transport und Logistik und Handwerke

SICHERHEITSKLASSE S1P
ZEHENSCHUTZKAPPE Aluminiumkappe
OBERMATERIAL atmungsaktives Nylon
EIGENSCHAFTEN Infinergy Sohle, WOW Fußbett, SRC ESD, EN ISO 20345:2011

FARBE Schwarz/Pink
GRÖßE 36 - 41

| | | |
|-------|---------|---------|
| Paar | 1 | ab 5 |
| Preis | 83,55 € | 75,20 € |



2| Sicherheitshalbschuh
MADDOX LOW
ab 5 Paar, je nur
92,50 €



2| **MADDOX LOW**
729561

SICHERHEITSKLASSE S3
ZEHENSCHUTZKAPPE Stahlkappe
OBERMATERIAL Hydrophobierte Mikrofaser/
Textilmaterial CORDURA®
EIGENSCHAFTEN Sohlenkern aus Infinergy®
von BASF, atmungsaktiv
EN ISO 20345 S3 SRC,

FARBE schwarz-rot
GRÖßE 36 - 40

| | | |
|-------|----------|---------|
| Paar | 1 | ab 5 |
| Preis | 102,75 € | 92,50 € |

3| **MADDIE GREY LOW**
749501



SICHERHEITSKLASSE S1P
ZEHENSCHUTZKAPPE Stahlkappe
OBERMATERIAL Mikrofaser
EIGENSCHAFTEN Sohlenkern aus Infinergy
von BASF EN ISO 20345
S1P SRC, Form A

FARBE grau-hellblau
GRÖßE 36- 41

| | | |
|-------|----------|---------|
| Paar | 1 | ab 5 |
| Preis | 103,90 € | 93,50 € |



3| Sicherheitshalbschuh
MADDIE
ab 5 Paar, je nur
93,50 €



4| **SWIFT BOA BLACK**
12081



SICHERHEITSKLASSE S3
ZEHENSCHUTZKAPPE Kunststoffkappe
OBERMATERIAL Hydrophobierte
Mikrofaser
EIGENSCHAFTEN BOA® Fit System
Lederfreie Ausstattung,
EN ISO 20345 S3
HRO/SRC,

FARBE schwarz
GRÖßE 37 - 40

| | | |
|-------|---------|---------|
| Paar | 1 | ab 5 |
| Preis | 99,35 € | 89,40 € |



4| Sicherheitshalbschuh
SWIFT BOA
ab 5 Paar, je nur
89,40 €



5| **ATLANTIC**
SG61003



SICHERHEITSKLASSE S1P
ZEHENSCHUTZKAPPE Glasfaserkappe
OBERMATERIAL Leder mit TPU-Verstärkung
EIGENSCHAFTEN metallfrei
BOA® Fit System
EN ISO 20345:2011 S1P

FARBE Blau
GRÖßE 37 - 41

| | | |
|-------|----------|----------|
| Paar | 1 | ab 5 |
| Preis | 147,10 € | 132,40 € |



5| Sicherheitshalbschuh
ATLANTIC
ab 5 Paar, je nur
132,40 €

1| Sicherheitshalbschuh
AER55 IMPULSE LOW
ab 5 Paar, je nur
80.95 €



2| Sicherheitshalbschuh
ULTRATRAIL GREY LOW
ab 5 Paar, je nur
71.50 €



3| Sicherheitshalbschuh
VELOCITY 2.0 LOW
ab 5 Paar, je nur
101.25 €



1| AER55 IMPULSE LOW
647500



Büro, Handwerk, Industrie, Lager/Logistik, Montage

SICHERHEITSKLASSE S1P
ZEHENSCHUTZKAPPE Fiberglas
OBERMATERIAL Mesh
EIGENSCHAFTEN Durchtrittschutz, S1P ESD HRO SRA, Atmungsaktiv, Metallfrei,
FARBE schwarz-blau
GRÖÖE 37- 41

| Paar | 1 | ab 5 |
|-------|---------|---------|
| Preis | 89,95 € | 80,95 € |

2| ULTRATRAIL GREY LOW
646210



Handwerk, Industrie

SICHERHEITSKLASSE S3
ZEHENSCHUTZKAPPE Fiberglas
OBERMATERIAL Leder mit abriebfestem Textil
EIGENSCHAFTEN Durchtrittschutz, Metallfrei Hitzebeständig ESD,
FARBE grau-hellgrün
GRÖÖE 37- 41

| Paar | 1 | ab 5 |
|-------|---------|---------|
| Preis | 79,40 € | 71,50 € |

3| VELOCITY 2.0 LOW
643840



Handwerk, Industrie, Lager/Logistik, Montage

SICHERHEITSKLASSE S3
ZEHENSCHUTZKAPPE Fiberglaskappe und flexibler FAP®-Durchtrittschutz
OBERMATERIAL Vollrindleder, TPU
EIGENSCHAFTEN Schnellschnür-System, Vorderkappen- und Fersenschutz, Schnürsenkel im Karton, Metallfrei

| Paar | 1 | ab 5 |
|-------|----------|----------|
| Preis | 112,50 € | 101,25 € |

4| GARY
RV30336



SICHERHEITSKLASSE S1P
ZEHENSCHUTZKAPPE gelochte Aluminiumkappe
OBERMATERIAL Mikrofaser mit Nubuk-Effekt
EIGENSCHAFTEN atmungsaktives Innenfutter
FARBE Schwarz
GRÖÖE 40 - 48

| Paar | 1 | ab 5 |
|-------|---------|---------|
| Preis | 87,40 € | 78,70 € |



4| Sicherheitssandale
GARY
ab 5 Paar, je nur
78.70 €

5| BEN
RV20024



Montage, Lager, Logistik
SICHERHEITSKLASSE S3
ZEHENSCHUTZKAPPE gelochte Aluminiumkappe
OBERMATERIAL Mikrofaser in Nubuklederoptik
EIGENSCHAFTEN WOW Fußbett, ESD, optimale Druckverteilung und Dämpfung
FARBE Schwarz
GRÖÖE 37 - 41

| Paar | 1 | ab 5 |
|-------|---------|---------|
| Preis | 82,45 € | 74,20 € |



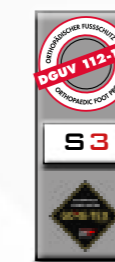
5| Sicherheitshalbschuh
BEN
ab 5 Paar, je nur
74.20 €

6| DUDE GTX
GO10094



Montage, nasse, kalte Umgebung
SICHERHEITSKLASSE S3
ZEHENSCHUTZKAPPE Kompositkappe
OBERMATERIAL Nubukleder
EIGENSCHAFTEN Gore Tex, WR, SRC, CI EN ISO 20345:2011
FARBE Schwarz
GRÖÖE 37 - 41

| Paar | 1 | ab 5 |
|-------|----------|---------|
| Preis | 111,00 € | 99,90 € |



6| Sicherheitstiefel
DUDE GTX
ab 5 Paar, je nur
99.90 €



1) Sicherheitshalbschuh
Kensington LOW BOA
ab 5 Paar je nur

162,00 €



1) KENSINGTON LOW BOA
78350_592



SICHERHEITSKLASSE S3 textilen Einlage, die mit einem 4,5-Millimeter-Prüfnagel getestet

ZEHENSCHUTZKAPPE Composite

OBERMATERIAL Mikrofaser und reißfestem Polyester

EIGENSCHAFTEN BOA-Fit Schnürsystem
Metallfreier Durchtrittschutz
Zwischensohle für max. Energie-rückgabe

FARBE Navy-orange

GRÖßE 37-41

Paar 1 ab 5

Preis 180,00 € 162,00 €



2) Sicherheitshalbschuh
IB1091
ab 5 Paar, je nur

91,55 €



2) IB109

Royal Glide Safety



SICHERHEITSKLASSE S1P

ZEHENSCHUTZKAPPE Composite

OBERMATERIAL Microfaser

EIGENSCHAFTEN Herausnehmbares gepolstertes Memory extrabreiter Zehenbereich, 100% nichtmetallisch Tech Fußbett
EN ISO 20345, S1P, XTR®

FARBE Blau/hellblau

Paar 1 ab 5

Preis 101,70 € 91,55 €



3) Sicherheitshalbschuh
IB3611S1PS
ab 5 Paar, je nur

112,35 €



3) IB3611S1PS

FE4 Adventure Safety



SICHERHEITSKLASSE S1PS

ZEHENSCHUTZKAPPE Kompositkappe

OBERMATERIAL Mesh mit TPU

EIGENSCHAFTEN Metallfrei, EN ISO 20345, S3S, Verbundkappe, Extra Wide, antistatisch, elektrostatisch ableitend, Durchtrittssichere Zwischensohle – PS, rutschfest

FARBE Blau-gelb

GRÖßEN 36-41

Paar 1 ab 5

Preis 124,80 € 112,35 €

Grundanforderungen europäische Norm EN ISO 20345:2011

| Schutzklassen Übersicht | S1 | S1P | S2 | S3 | S4 | S5 |
|-------------------------------------|----|-----|----|----|----|----|
| Zehenschutzkappe | ✓ | ✓ | ✓ | ✓ | ✓ | ✓ |
| Antistatischer Schuh (A) | ✓ | ✓ | ✓ | ✓ | ✓ | ✓ |
| Energieaufnahme Fersenbereich (E) | ✓ | ✓ | ✓ | ✓ | ✓ | ✓ |
| Öl- und Benzinresistente Sohle (FO) | ✓ | ✓ | ✓ | ✓ | ✓ | ✓ |
| Durchtrittschutz (P) | | ✓ | | ✓ | | ✓ |
| Wasserdurchtritt & Aufnahme (WRU) | | | ✓ | ✓ | | |
| Wasserfest (WR) | | | | | ✓ | ✓ |

Sicherheitsklasse S1

Fersenbereich und Zehenbereich sind geschlossen. Zehenschutzkappe aus Stahl, Aluminium oder Kunststoff schützt vor Stößen und herabfallenden Gegenständen. Alle verwendeten Materialien sind kraftstoffbeständig und antistatisch. Die geschlossene Ferse leitet schädigende Stöße ab.

Sicherheitsklasse S1P

Rundum geschlossen und mit Zehenschutzkappe versehen. Die Klasse S1P hat zusätzlich einen Durchtrittschutz in der Sohle. Der Durchtrittschutz aus einer Stahleinlage unter der Brandsohle, oder aus einer festen Textilschicht unter der Einlegesohle. Stahleinlagen haben einen etwas höheren Penetrationsschutz sind jedoch durch das verwendete Material nicht sehr flexibel. Die Textilsohlen sind deutlich leichter und flexibler als Stahlsohlen.

Sicherheitsklasse S2

Wie S1: jedoch zusätzlich die wasserabweisende Behandlung. Obermaterial, meist aus Leder ist, wird einem **30-minütigen Spritzwassertest** unterzogen. Die Schuhe werden über diese Zeit in einem Becken „gelaufen“, in dem eine 5 cm-hohe Wasserschiicht steht. Das entspricht ungefähr einem Regenschauer mit entsprechenden Pfützen. Das Material darf dabei nicht mehr als 30% seines Volumens an Wasser aufnehmen.

Sicherheitsklasse S3

Wie S2: Es wird zusätzlich ein Durchtrittschutz und eine profilierte Laufsohle verbaut und der **Spritzwassertest weitet sich auf 60 Minuten** aus.

Sicherheitsklasse S4 und S5

Wie S2 und S3, müssen jedoch voll geschlossen und wasserdicht sein. Schuhe dieser Klassen sind fast ausschließlich als Gummistiefel anzutreffen. Vorteil dieser Materialien ist eine gewisse Beständigkeit gegenüber Chemikalien, und die einfache Pflege. Die Klasse S5, hat zusätzlich einen Durchtrittschutz verbaut.

Orthopädische Einlagenversorgung nach BGR 191 und DGUV 112 - 191

Die DGUV Regeln für Sicherheit und Gesundheit bei der Arbeit dienen der Vermeidung von Arbeitsunfällen, Berufskrankheiten und arbeitsbedingten Gesundheitsgefahren. Die DGUV Regel 112-191 beschäftigt sich mit der Benutzung von Fuß- und Knieschutz. Im Januar 2007 war eine Änderung der Richtlinie BGR 191 in Kraft getreten. Sie besagt, dass bei jeder orthopädischen Anpassung von Sicherheitsschuhen geprüft werden muss, ob diese weiterhin den Anforderungen der Norm EN ISO 20345 gemäß Zertifikat entsprechen. Diese Prüfung muss durch ein offizielles Prüfinstitut durchgeführt werden, welches anschließend eine EG-Baumusterprüfbescheinigung ausstellt.



Zusatzzertifizierungen Abkürzungen:

HRO → steht für Heat Resistant Outsole und beschreibt eine hitzeresistente Laufsohle. Diese muss Kontaktzeit von 300°C mindestens 60 Sekunden lang überstehen, ohne sich zu verformen oder weich zu werden.

CI und HI → stehen für Cold, bzw. Heat Insulation und geben an, dass das Sohlenkonstrukt gegen Bodenkälte und -wärme isoliert.

WRU → Water Resistant Upper. Wasserabweisendes Obermaterial und ist bei den Klassen S2 und S3 Pflicht.

WR → Water Resistant, kennzeichnet wasserdichte Schuhe = meistens Schuhe, die eine Membran wie GORE-TEX® haben

SRC → setzt sich aus den beiden Zertifizierungen SRA und SRB zusammen = Abkürzungen für Slip Resistancy A-C und geben die Rutschfestigkeit der Sohle auf verschiedenen Untergründen an.

SRA → gibt die Rutschfestigkeit auf Keramikfliesen an

SRB → gibt die Rutschfestigkeit auf Stahlböden an

SRC → ist die Kombination aus SRA und SRB

WICHTIGE ÄNDERUNGEN DER NORM STATUS EN 20345:2022

ES GIBT WEITERHIN DIE BEKANNTEN KATEGORIEN:

SB, S1, S2 und S1P/ S3, sowie S4 und S5 für die Kunststoffstiefel.

Neu sind die 2 Kategorien für die Klasse I: S6 und S7.

Entsprechend gilt für Berufsschuhe: OB, O1, O2, O3, O4 und O5 und die 2 neuen Kategorien O6 und O7.

WAS ÄNDERT SICH FÜR DIE KATEGORIEN:

Die **Kraftstoffbeständigkeit ist keine Grundanforderungen** mehr. Sie wird Zusatzanforderung, so wie es für die Berufsschuhe bereits gilt.

Somit werden alle SB, S1, S2, S3, S4, S5, S6 und S7 Artikel, wenn gewünscht, mit der Zusatzkennzeichnung FO gekennzeichnet, wenn die Sohle weiterhin kraftstoffbeständig ist.

S6 → S2 Artikel, der aber zusätzlich auf Wasserdichtheit für den gesamten Schuh zu prüfen ist. Das entspricht der bisherigen Prüfung „WR“.

S7 → S3 Artikel, der aber zusätzlich auf Wasserdichtheit für den gesamten Schuh zu prüfen ist. Das entspricht der bisherigen Prüfung „WR“.

Ein Schuh gekennzeichnet mit:

S2 WR ist identisch mit einem S6 Artikel

S3 WR ist identisch mit einem S7 Artikel.

WAS ÄNDERT SICH IN DER DURCHTRITTSHEMMUNG:

Zusätzlich aufgenommen wird eine Prüfung mit einem 3,0 mm Nagel. Die bisherige Anforderung mit 4,5 mm Nagel bleibt bestehen. Zukünftig müssen aber die **Schuhe entsprechend ihres eingebauten Durchtrittsschutzmaterials gekennzeichnet** werden.

Eine Kennzeichnung **S3** steht zukünftig nur noch für Schuhe mit **Stahlsohle, nicht mehr für textilen Durchtrittschutz**.

Sicherheitsklasse S1

Fersenbereich und Zehenbereich sind geschlossen. Zehenschutzkappe aus Stahl, Aluminium oder Kunststoff schützt vor Stößen und herabfallenden Gegenständen. Alle verwendeten Materialien sind kraftstoffbeständig und antistatisch. Die geschlossene Ferse leitet schädigende Stöße ab.

Sicherheitsklasse S1P

Rundum geschlossen und mit Zehenschutzkappe versehen. Die Klasse S1P hat zusätzlich einen **Durchtrittschutz aus Stahl** in der Sohle.

S1PL NEU

Schuh mit textilem Durchtrittschutz (wie bisher mit 4,5mm Nagel)

S1PS NEU

= Schuh mit textilem Durchtrittsschutzmaterial (NEU mit 3,0 mm Nagel)

Sicherheitsklasse S2

Wie S1: jedoch zusätzlich die wasserabweisende Behandlung. Obermaterial, meist aus Leder ist, wird einem 30-minütigen Spritzwassertest unterzogen. Die Schuhe werden über diese Zeit in einem Becken „gelaufen“, in dem eine 5 cm-hohe Wasserschicht steht. Das entspricht ungefähr einem Regenschauer mit entsprechenden Pfützen. Das Material darf dabei nicht mehr als 30% seines Volumens an Wasser aufnehmen.

Sicherheitsklasse S3

Wie S2: Es wird zusätzlich ein **Durchtrittschutz aus Stahl** und eine profilierte Laufsohle verbaut und der Spritzwassertest weitet sich auf 60 Minuten aus.

S3L NEU

= Schuh mit textilem Durchtrittschutz (wie bisher mit 4,5 mm Nagel)

S3PS NEU

= Schuh mit textilem Durchtrittsschutzmaterial (NEU mit 3,0 mm Nagel)

Sicherheitsklasse S4 und S5

Wie S2 und S3, müssen jedoch voll geschlossen und wasserdicht sein. Schuhe dieser Klassen sind fast ausschließlich als Gummistiefel anzutreffen. Vorteil dieser Materialien ist eine gewisse Beständigkeit gegenüber Chemikalien, und die einfache Pflege. Die Klasse S5, hat zusätzlich einen Durchtrittschutz verbaut.

Sicherheitsklasse S7 WR oder S3 WR

= Schuh mit **Stahlsohle** der auch die WR Prüfung erfüllt

S7L oder S3L WR NEU

= Schuh mit textilem Durchtrittschutz (4,5 mm Nagel), der auch die WR Prüfung erfüllt

S7S oder S3S WR NEU

= Schuh mit textilem Durchtrittsschutzmaterial (3,0 mm Nagel), der auch die WR Prüfung erfüllt.

RUTSCHHEMMUNG:

Die Schuhe werden nicht mehr mit den Angaben SRA; SRB oder SRC gekennzeichnet. Die **Rutschhemmung wird Grundanforderung** und wird nicht mehr gekennzeichnet.

Man kann eine zusätzliche Kombination aus Fliese und Glycerin prüfen lassen, ist aber nicht verpflichtend.

WELCHE NEUEN ZUSATZANFORDERUNGEN GIBT ES:

SC = Die Überkappe erzielt einen gewissen Abrieb.

SR = Die freiwillige zusätzliche Prüfung der Rutschhemmung Fliese/Glycerin wird erfüllt

LG = Der Schuh hat eine bestimmte Absatzform (für den Einsatz mit Leitern)

Sonderform:

Hybridschuhe: Bisher waren geformte Stiefel aus vulkanisiertem Gummi oder vollständig aus geformten Polymerwerkstoff zugelassen, sogenannte Hybridschuhe, die zum Beispiel eine textile Schafröhre haben.

Es besteht nun auch die Möglichkeit diese mit einem Gummi oder vollständigen Polymerwerkstoff im Fußbereich zu fertigen, wobei die Sohle separat angebracht werden kann.

Übergangsfrist für die Normen:

Sicherheitsschuhe, die nach dem 30. März 2023 in Verkehr gebracht werden, müssen nach EN ISO 20345: 2022 zertifiziert sein. Sicherheitsschuhe, die bereits auf dem Markt sind und deren Zertifikat noch gültig ist, müssen jedoch erst dann nach der neuen Norm zertifiziert werden, wenn das Zertifikat sein Ablaufdatum erreicht hat, auch wenn dieses nach dem 30. März 2023 liegt. Die EU-Baumusterprüfung (Bescheinigung) hat eine Gültigkeit von 5 Jahren. Daher werden in nächster Zeit sowohl nach neuen als auch nach alten Normen zertifizierte Produkte auf dem Markt verfügbar sein.

Alle Angaben ohne Gewähr.

Stand Februar 2023

Zusatzzertifizierungen Abkürzungen:

| | |
|------------------|--|
| PL | → Perforationswiderstand (nicht-metallische Einlage) |
| P | → Perforationswiderstand (nicht-metallische Einlage) |
| C | → Leitfähige Schuhe |
| A | → Antistatische Schuhe |
| CI und HI | → stehen für Cold, bzw. Heat Insulation und geben an, dass das Sohlenkonstrukt gegen Bodenkälte und -wärme isoliert. |
| E | → Energieaufnahmevermögen im Fersenbereich |
| WR | → Wasserdichtheit |
| M | → Mittelfußschutz |
| AN | → Knöchelschutz |
| CR | → Schnitenschutz |
| SC | → Abrieb der Schutzkappe |
| SR | → Rutschhemmung (Keramikfliesenboden mit Glycerin) |
| WPA | → Wasserdurchtritt und Wasseraufnahme |
| HRO | → Verhalten gegenüber Kontaktwärme |
| FO | → Kraftstoffbeständigkeit |
| LG | → Leitergrip |

UNSER FACHZENTRUM

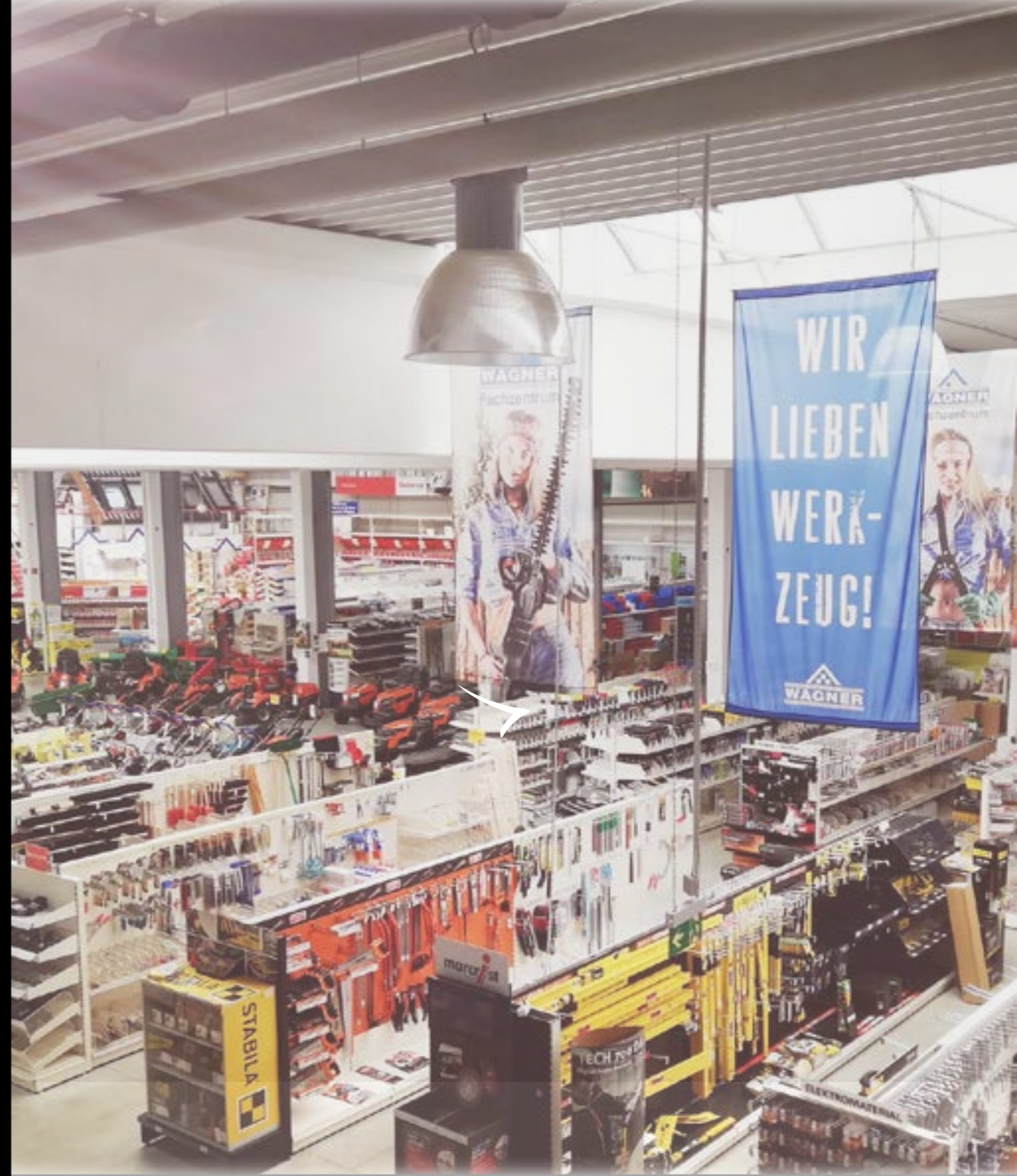
WERKZEUG MASCHINEN FORSTBEKLEIDUNG GARTEN

DACHFENSTER ARBEITSSCHUTZ

BEFESTIGUNGSTECHNIK

STAHLHANDEL

TÜREN & TORE





“WEIL’S SICH LOHNT!”

Otto Wagner GmbH & Co. KG
Alte Poststrasse 17 - 72250 Freudenstadt
Tel.: 07441 - 8600- 0 Fax: 07441 - 8 79 88
www.eisen-wagner.de info@eisen-wagner.de

